

PLANIMETRIA
1:2000

COMUNE DI LUCCA

Evento denominato "Lucca Tattoo Expo" XI edizione in programma presso il quartiere fieristico in Sorbano del Giudice, via della Chiesa XXXII, tr. I, n. 237, nei giorni 12, 13 e 14 Aprile 2024

Organizzazione: Promolucca Eventi s.r.l.s.
Via Variante Aurelia 100 - Sarzana (SP)

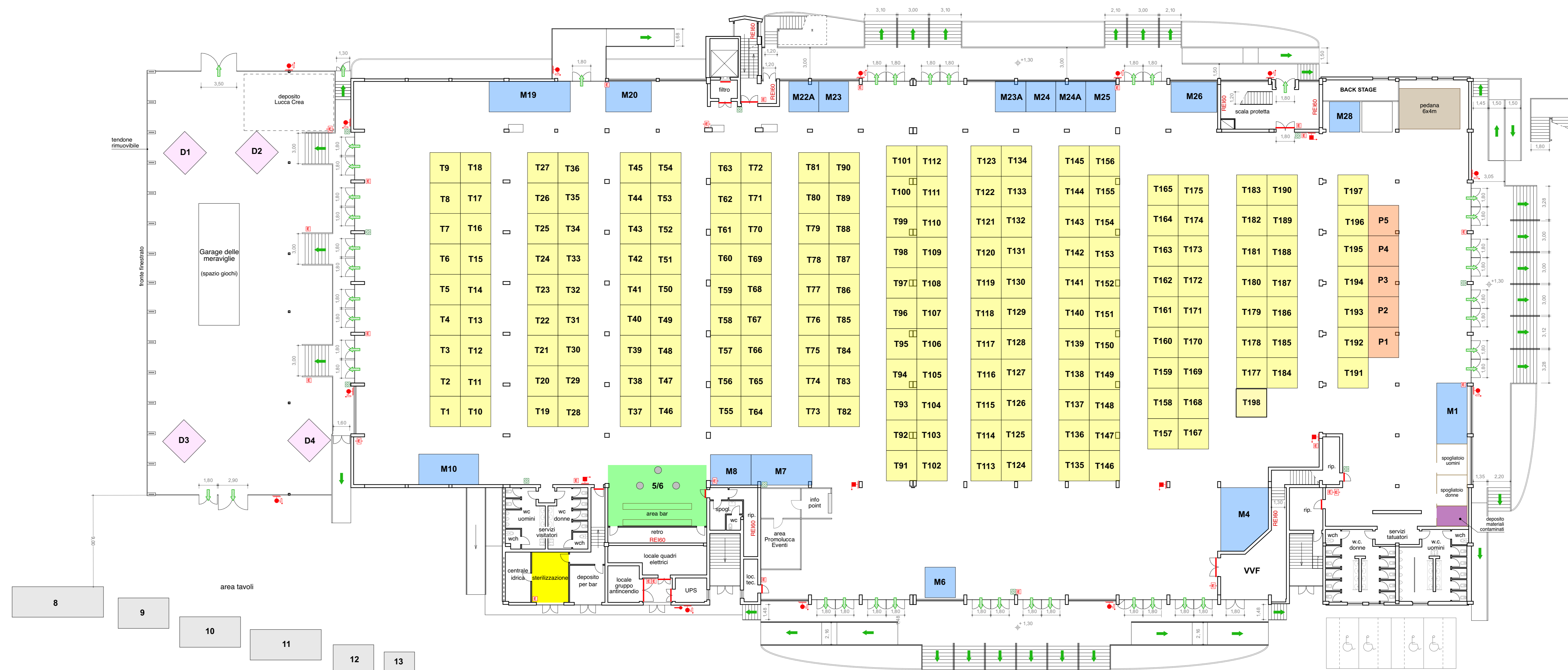
1

PLANIMETRIA E PIANTA

rev.	
del	
rev.	
del	0
rev.	04.04.2024
del	
scala	1:200,
	1:2000
prot.	24178

Il Collaboratore

Il Tecnico



legenda

- stand tattoo
- stand piercing
- stand merceologico
- stand scuole di ballo e relax
- stand drink
- stand/food truck
- area bar
- attacco regolamentare V.V.F.
- naspo a parete UNI 20
- idrante a parete UNI 45
- estintore portatile
- estintore a polvere carrellato
- percorso di uscita orizzontale
- percorso di uscita verso il basso
- porta tagliafuoco
- pulsante attivazione manuale allarme incendio

PIANTA PIANO RIALZATO
1:200